

**ПО ОПС "FireSec"**  
**Руководство администратора.**  
**Версия 3**

© ООО «КБ Пожарной Автоматики» 2008 г.

Саратов  
2008 г.

		<b>3</b>
1	.....	3
2	.....	3
3	.....	4
4	.....	4
		<b>5</b>
1	.....	5
2	.....	6
3	.....	6
4	.....	8
5	.....	8
6	.....	9
7	.....	9
	.....	9
	.....	9
		<b>10</b>
1	.....	10
2	.....	10
	" "	<b>11</b>
1	.....	11
2	.....	12
	.....	12
	.....	13
	.....	17
	.....	19
	.....	19
	.....	20
	.....	22
	.....	23
" "	.....	24
	.....	26
	.....	26
	.....	27
	.....	31
	.....	32
	.....	32
	.....	34
	.....	34
	.....	34
" "	.....	35
	.....	38
	.....	38

..... 39

..... 40

..... 40

..... 42

..... 42

**3** ..... **42**

**4** ..... **43**

..... 43

" " ..... 46

**5** ..... **48**

**6** ..... **49**

**7** ..... **50**

**8** ..... **51**

"

" ..... **52**

..... **53**

**1** ..... **53**

**2** ..... **54**

**3** **BSS** ..... **55**

**4** ..... **56**

**5** ..... **58**

..... 58

..... 59

COM (V1) ..... 59

COM (V2) ..... 59

USB -1/ -2 ..... 60

-3 ..... 60

-4 ..... 60

-10 ..... 60

-2 ..... 61

-2 ..... 61

-01 ..... 62

..... 62

-1 ..... 62

-4 ..... 63

-2 ..... 63

..... 63

-1 ..... 63

..... 64

-1 ..... 64

..... 65

..... 65

..... **65**

..... **66**

1

1.1

FireSec

1.

( " ' ") .

2.

" " , , ' ( " ")

1.2

Firebird SQL server.

( ) SQL ( 1),

Firebird ( 2).

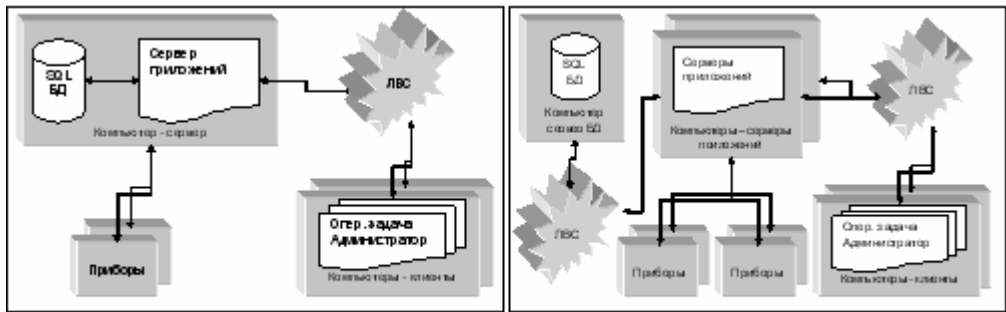


Fig 1. Стандартная архитектура системы

Fig 2. Архитектура системы с выделенным сервером БД

fs\_server.exe),

DCOM

DCOM

Borland Socket Server (BSS). BSS

( COM - 211).

BSS

TCP/IP

" BSS".

BSS

211).

TCP/IP

- " fs\_cl\_oper.exe ) -

- " fs\_cl\_admin.exe ) -

### 1.3

: Windows 2000, XP, Vista.  
TCP/IP.

- Windows XP SP2.

FAT

- NTFS,

, 50  
(

-2 / -01/ -1/ -2).

800 , 128  
COM- USB-

800\*600.

### 1.4

Тип устройства	Адрес
Компьютер localhost	127.0.0.1
COM	3
Рубеж-2АМ	1
АПИ: 'ИП 212-64'	1.1
АПИ: 'ИП 212-64'	1.2
АПИ: 'ИП64'	1.3
АПИ: 'ИП64'	1.4
МУКД	1.6
МРО-2	1.7

3 -

" -2 "

"COM- "  
COM-

3.

( , ),

( , -

2 ).

: ,  
,  
)

.( . :

- 
- 
- 
- 

" , "

" "

" "

\_\_\_\_\_).

USB

-1,

-1

SQL

SQL

Firesec

FireSec

- ( ):
- : adm -
- : inst -
- : oper -
- " " ( ). : operl -
- ( )

" \_\_\_\_\_ ":

\_\_\_\_\_ , \_\_\_\_\_

## 2

### 2.1

1. FireSec :  
FireSec - rubezh\_firesec\_X.exe, X
2.
  - 2.1. Program Files\FireSec.
  - 2.2. :

Установка клиента и сервера  
 Установка удаленного клиента

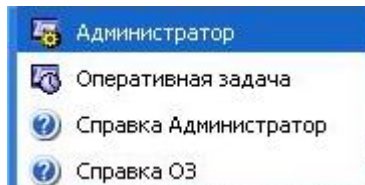
2.3. FireSec.  
 2.4. Windows  
 FireSec.  
 ( Windows).  
 2.5.

!!!

- FireSec
- Borland Socket Server, BSS.
- COM- ( ) FIFO Rx FIFO Tx FIFO

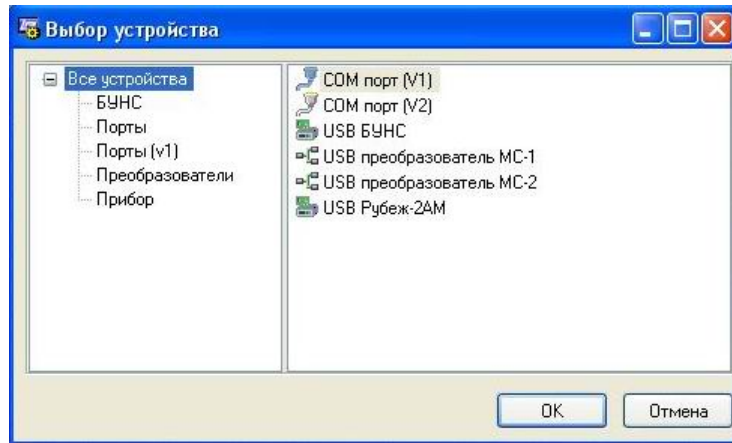
2.2

"FireSec"



2.3

USB -1/ -2, 2 -01 COM-USB



- 3, -4:
  - - (V1) -2 -10 ;
  - - (V2) -2 , -01, -3 -4.
- 01 -1, -2 -1 -2 -2
- RS-485.

Устройства		
Тип устройства	Ад...	Зона
Компьютер localhost 127.0.0.1		
MC-2		
Канал	1	
Рубеж-2AM	1	
Канал	2	
БУНС	1	
COM	3	
Рубеж-2AM	1	
АПИ: 'ИП 212-64'	1.1	
АПИ: 'ИП 212-64'	1.2	
МРО-2	1.3	
Модуль пожаротуш...	1.4	
USB Рубеж-2AM	USB 4	
АПИ: 'ИП64'	1.1	
АПИ: 'ИП64'	1.2	
РПИ	1.3	
МУКД	1.4	

- , , , , -01, ) .

( , , )

( , , ) .

( , , ) .



-01,

Firesec

## 2.4

## 2.5

## 2.6

```

,
"
"
:

```

## 2.7

### 2.7.1

```

FireSec
TCP/IP
(
Borland Socket Server).
:
• " "
• "FS_CLIENT.INI"

```

### 2.7.2

```

:
(
)
,
,
,
,
,
,
,
,
(
),
-
"
"
"
(
),
,
,

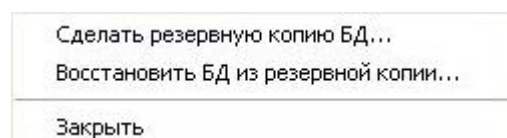
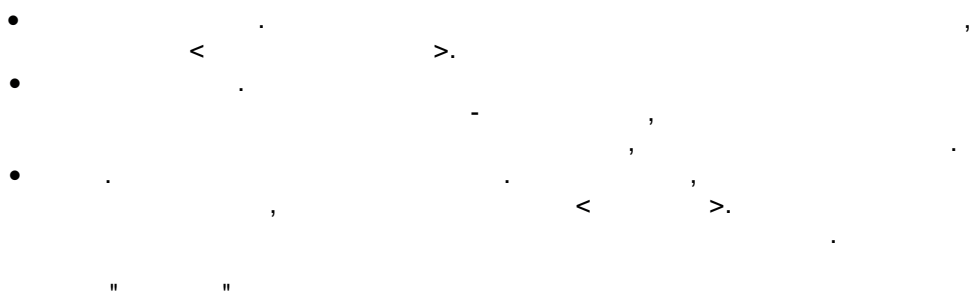
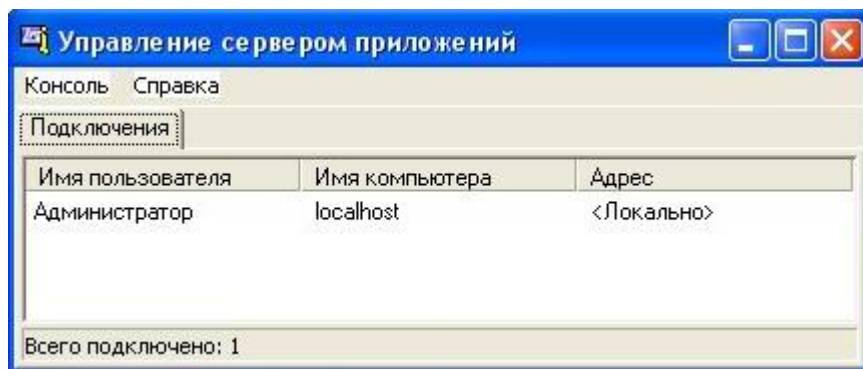
```

## 3

## 3.1

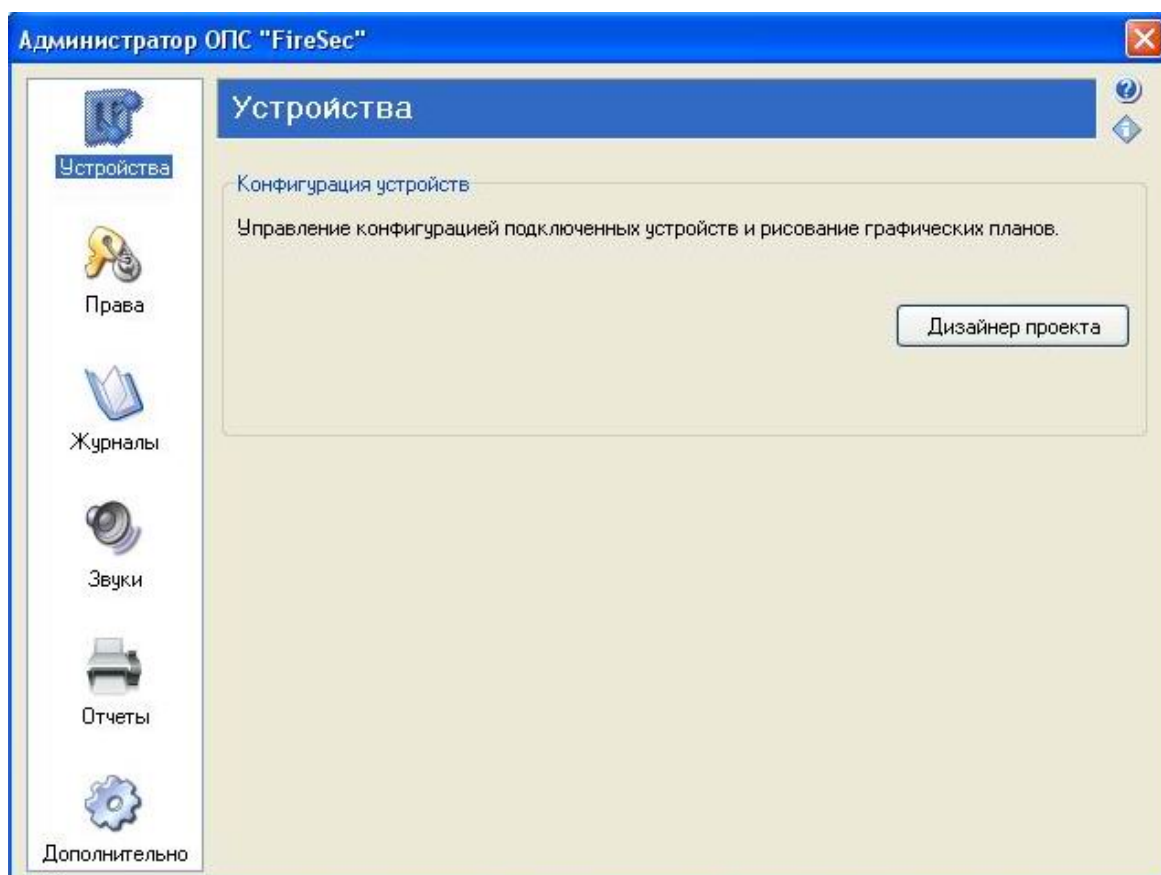


## 3.2



4

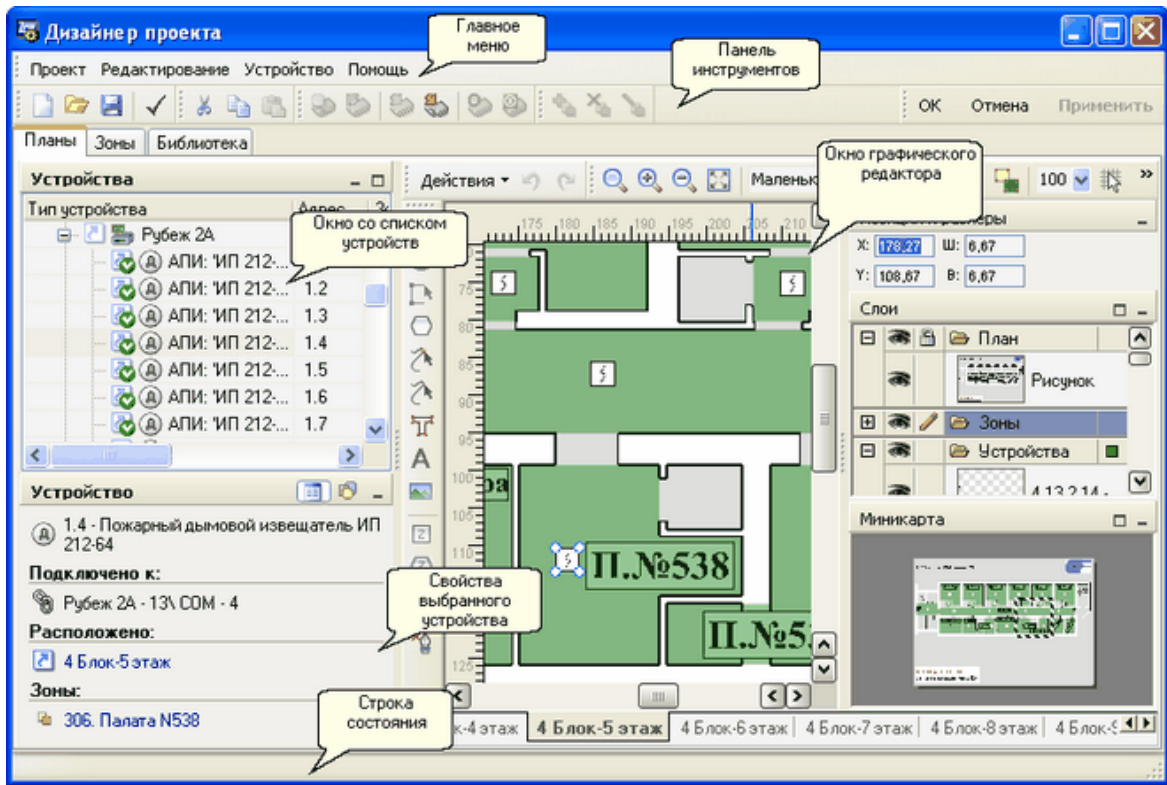
4.1



- \_\_\_\_\_
- \_\_\_\_\_
- \_\_\_\_\_
- \_\_\_\_\_
- \_\_\_\_\_
- \_\_\_\_\_

## 4.2

### 4.2.1



- \_\_\_\_\_
- \_\_\_\_\_
- \_\_\_\_\_

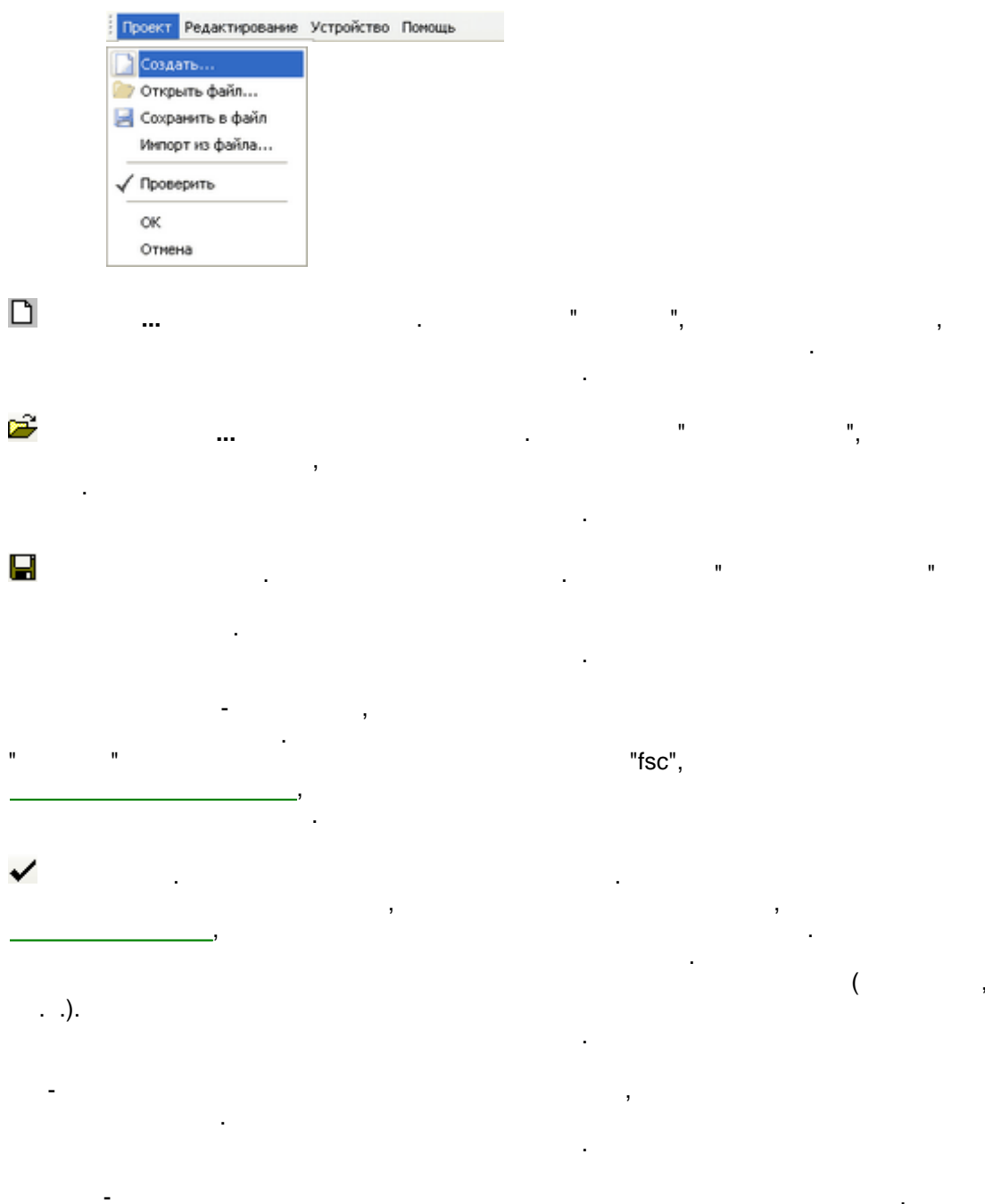
.....

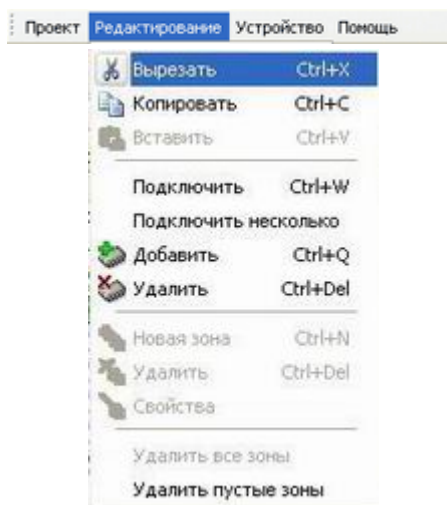
.....

.....

.....

## 4.2.2





(Ctrl+X).



(Ctrl+C).



(Ctrl+V).

(Ctrl+W).



(Ctrl+Q).

( , )



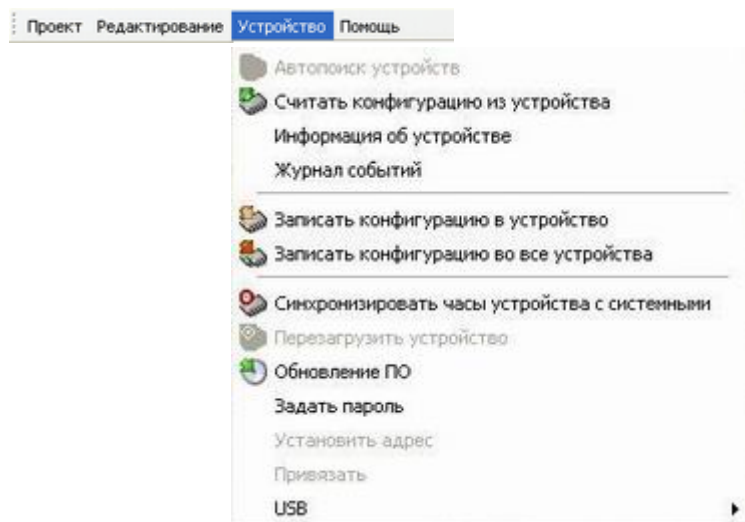
(Ctrl+Del).



(Ctrl+N).



(Ctrl+Del).







2 " -01  
2 " -10 " -

Смена пароля

Сменить пароль  
 Инсталлятора  
 Администратора

Дежурного

Новый пароль:

Подтверждение:

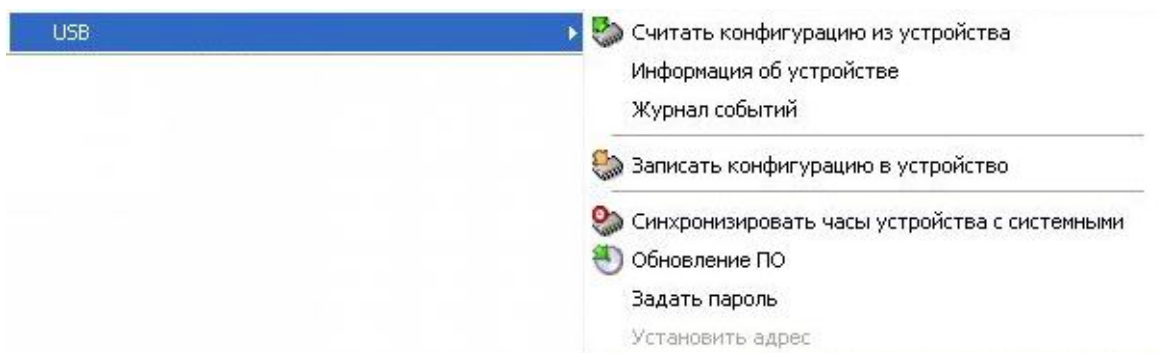
-1 -2 ( -1 -2 -1

-2 )

FireSec

## USB.

USB-

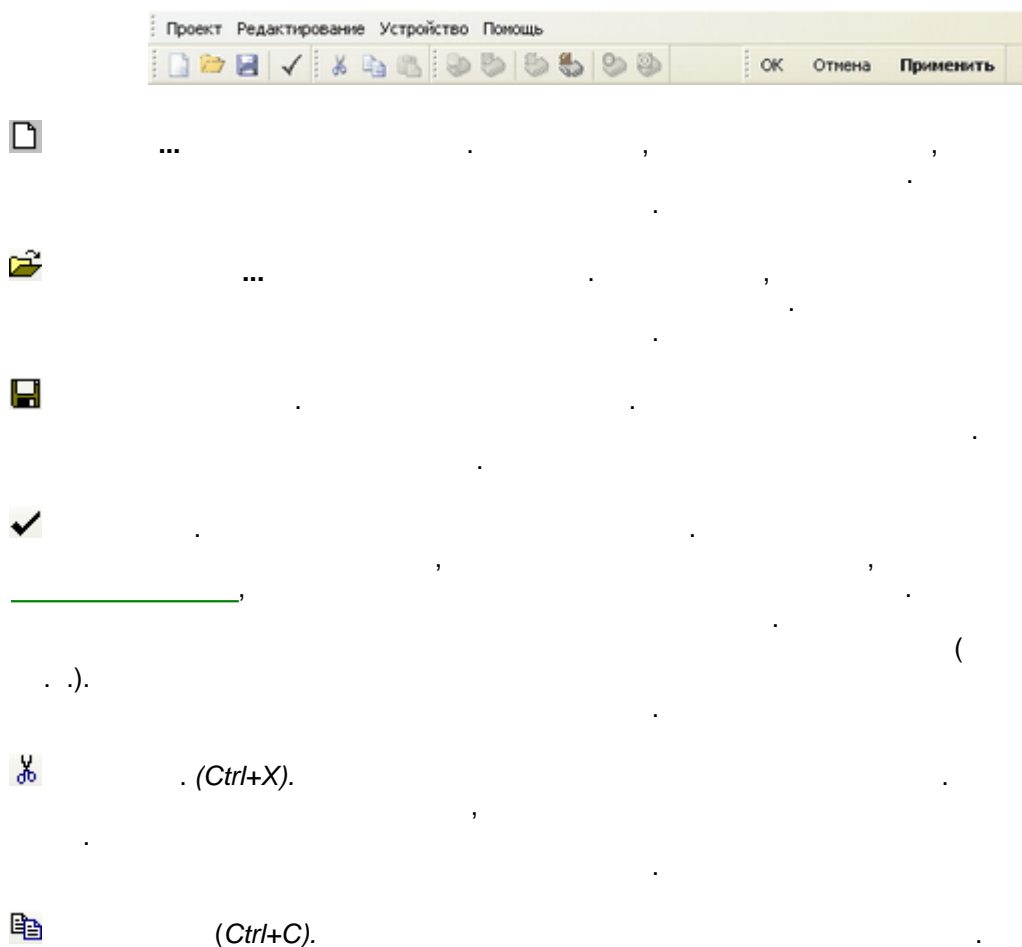


-1

-2,

USB,

### 4.2.3





(Ctrl+V).



" " " " " "

---



" " "

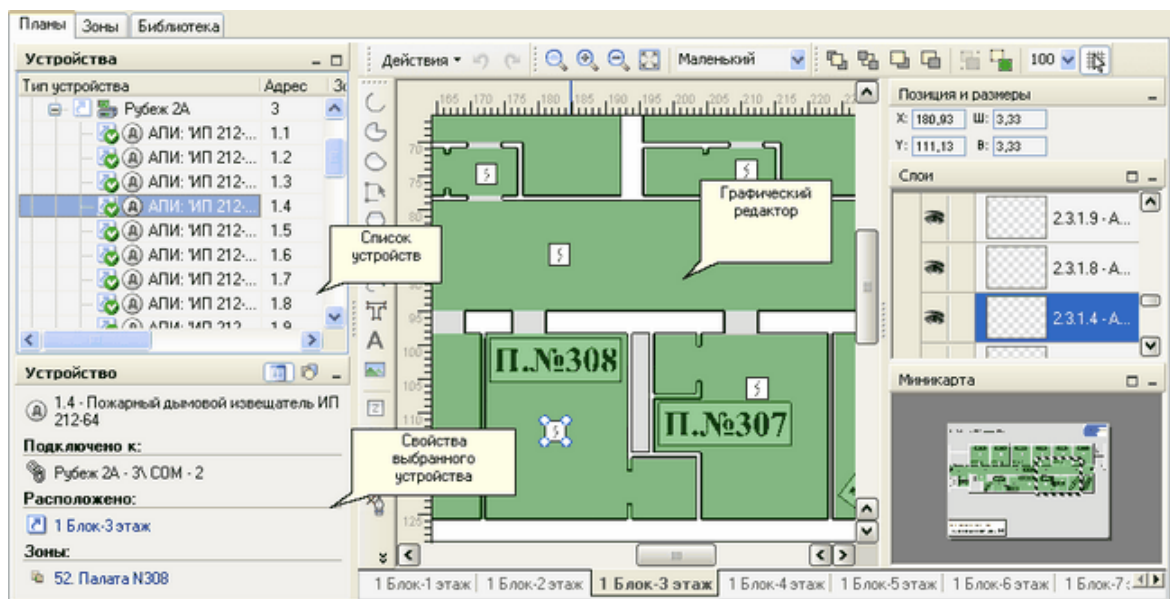
" " "

" " "

## 4.2.4

## 4.2.4.1

- 1.
- 2.
- 3.

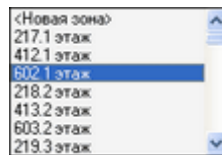
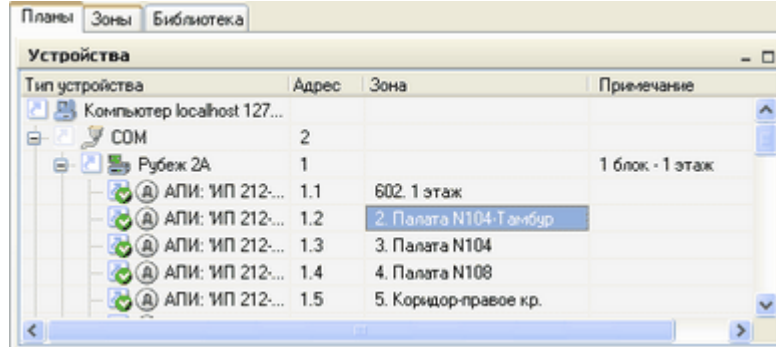


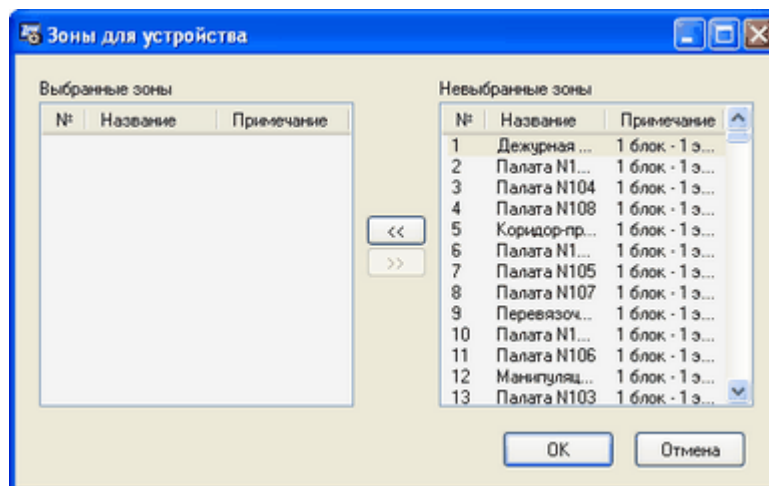
»

»

»

4.2.4.2





-1,

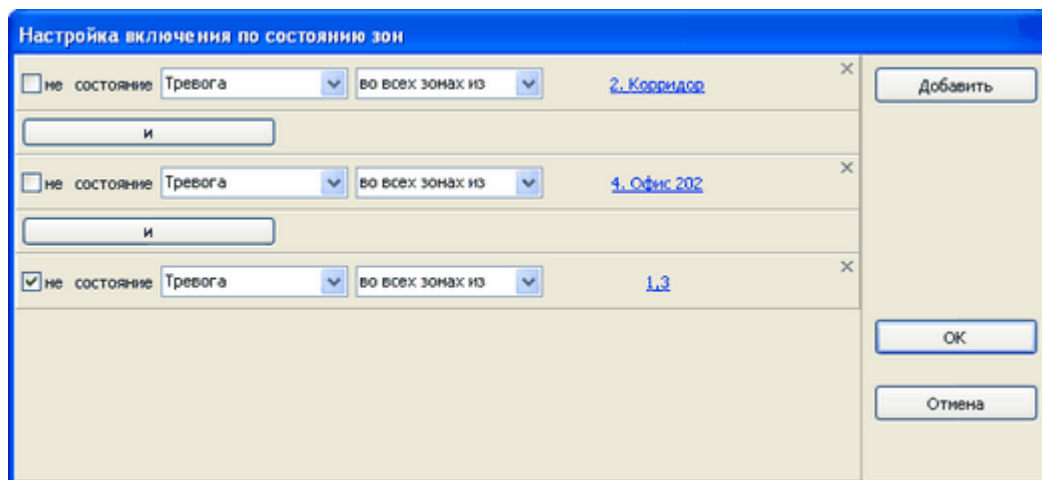
-2

-01,

-1

-1.

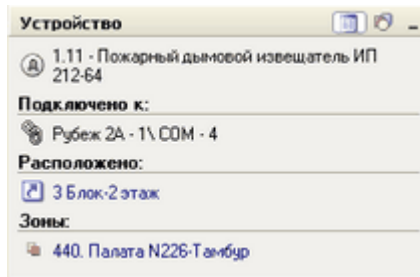
-1



4.2.4.3



" ( [list icon] )



- 
- 
- 
- 






" ( [help icon] )

- Icons;
- Windows ICO. True Color (16); 16x16,
- 

" "

## 4.2.4.4

Тип устройства	Адрес	Зона
Компьютер localhost 127...		
COM	2	
Рубеж 2А	1	
АПИ: ИП 212...	1.1	
АПИ: ИП 212...	1.2	
АПИ: ИП 212...	1.3	
АПИ: ИП 212...	1.4	
АПИ: ИП 212...	1.5	
АПИ: ИП 212...	1.6	
АПИ: ИП 212...	1.7	
АПИ: ИП 212...	1.8	
АПИ: ИП 212...	1.9	
АПИ: ИП 212...	1.10	
АПИ: ИП 212...	1.11	
АПИ: ИП 212...	1.12	
АПИ: ИП 212...	1.13	
РПИ	1.14	
АПИ: ИП 212...	2.2	

 Вырезать	Ctrl+X
 Копировать	Ctrl+C
 Вставить	Ctrl+V
-----	
Подключить	Ctrl+W
Подключить несколько	
 Добавить	Ctrl+Q
 Удалить	Ctrl+Del
-----	
Новая зона	
-----	
Множественная визуализация	
Разместить на плане	
Перетащить на план	
-----	
Свойства	



(Ctrl+X).



(Ctrl+C).



(Ctrl+V).

(Ctrl+W).

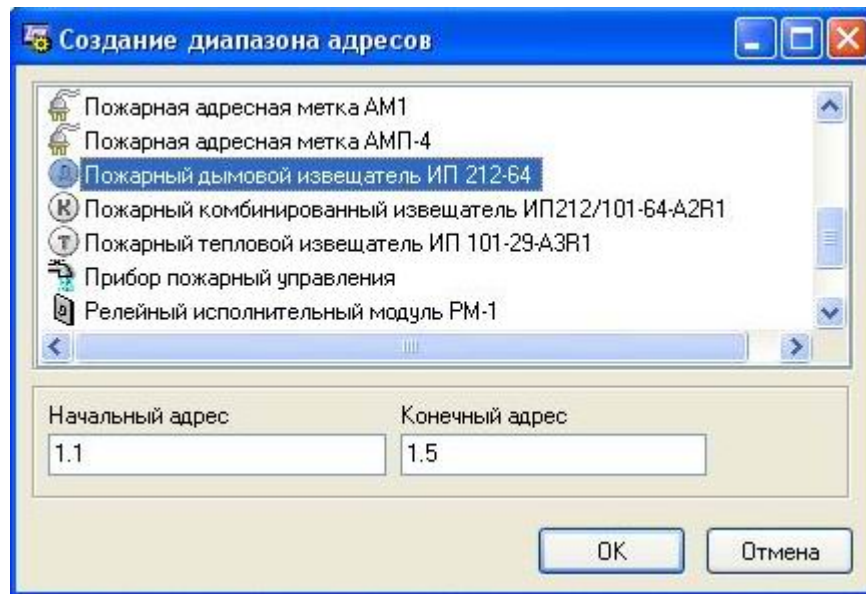


(Ctrl+Q).



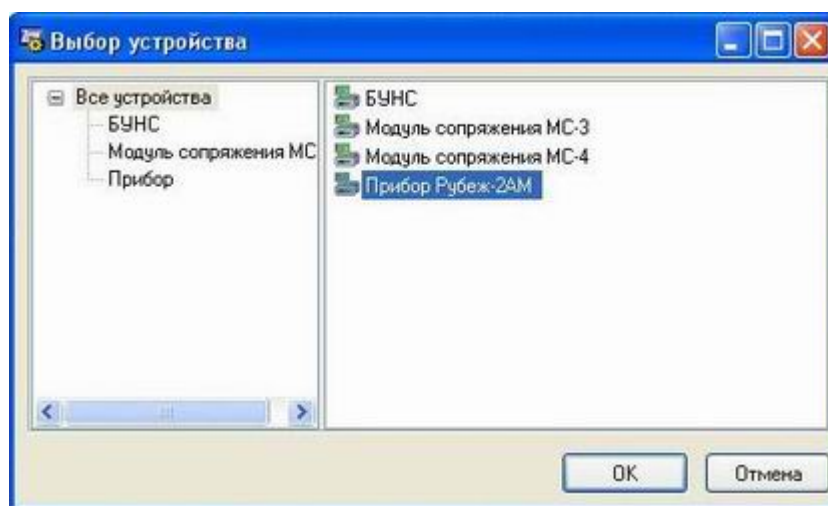
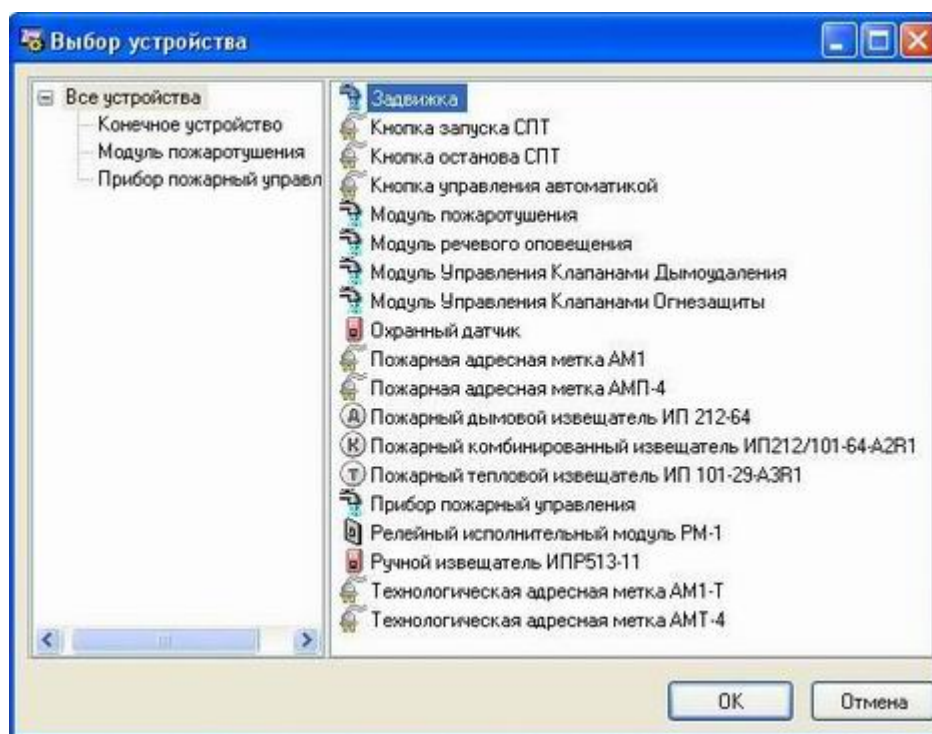
(Ctrl+Del).





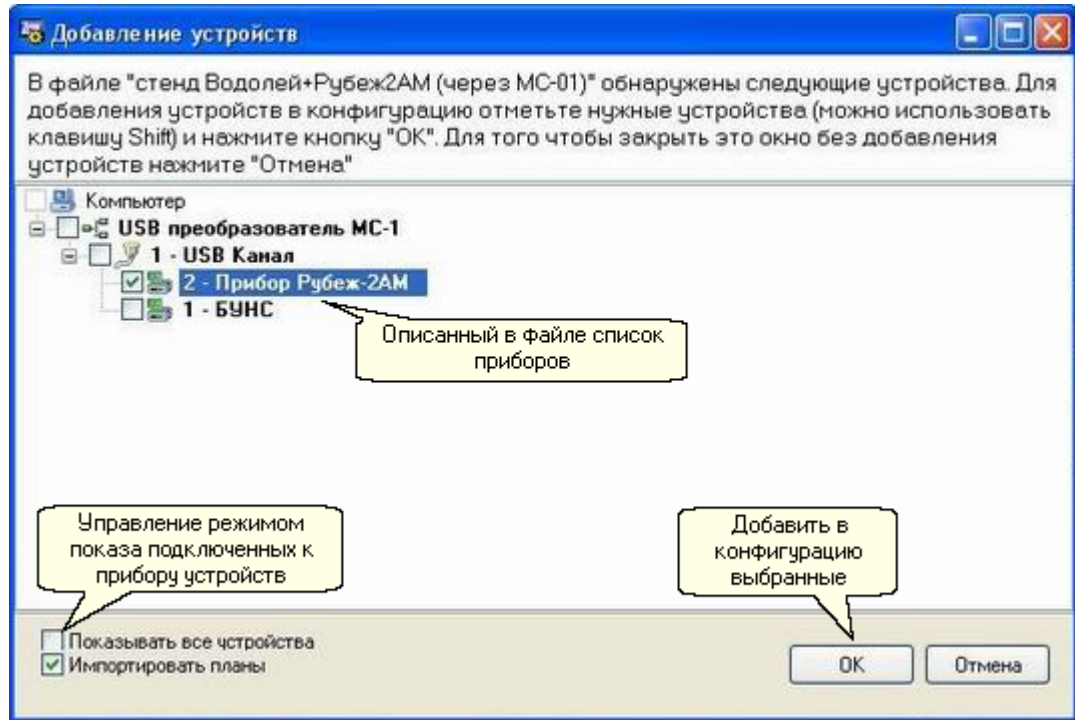
## 4.2.4.5

(" " " ")



" "

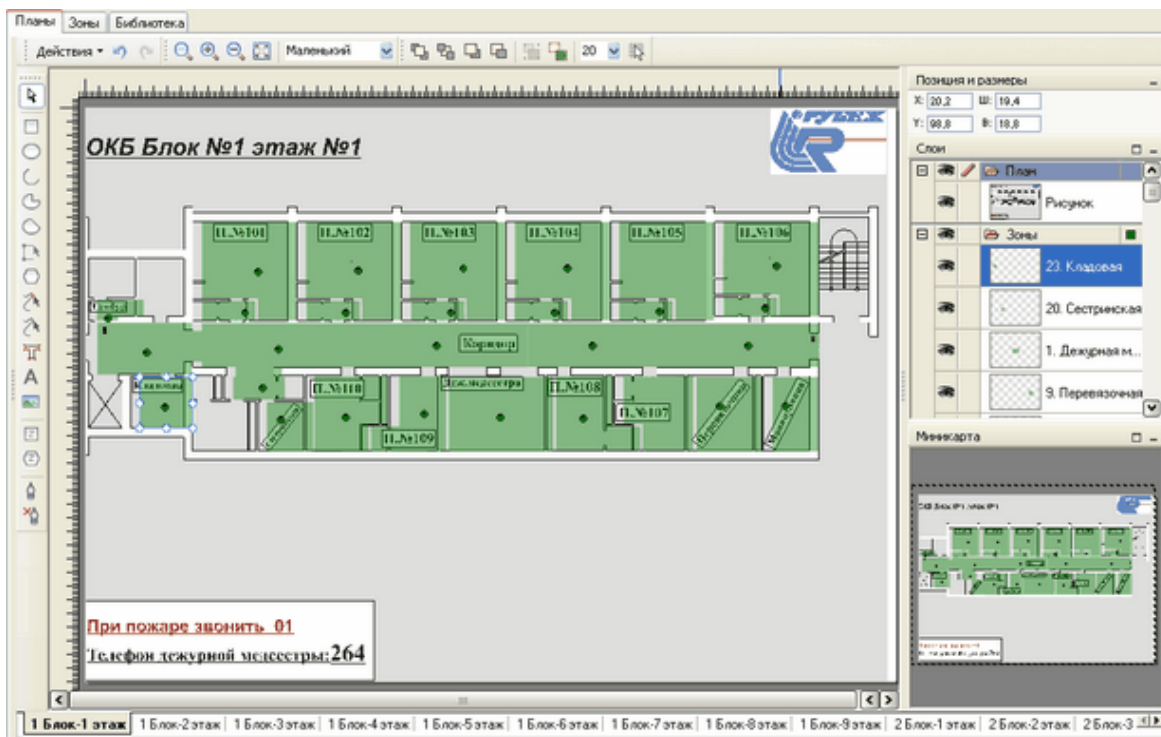
## 4.2.4.6



## 4.2.5

## 4.2.5.1

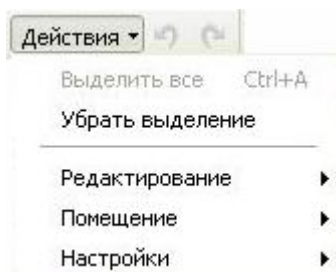
( BMP, JPG, ICO).



- \_\_\_\_\_ ;
- \_\_\_\_\_ ;
- " " ;
- " " ;
- " " ( " " ) ;
- \_\_\_\_\_ ;

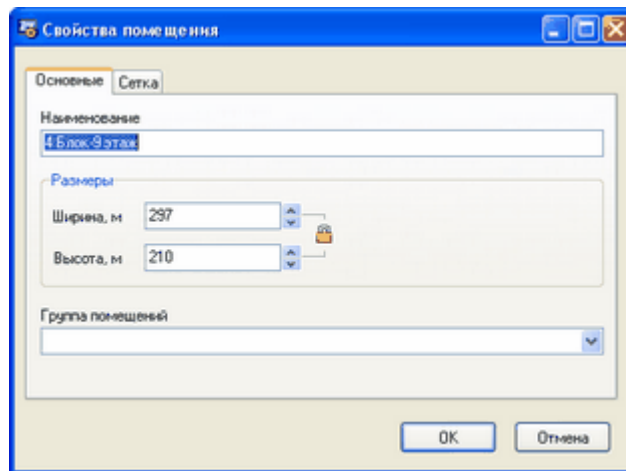
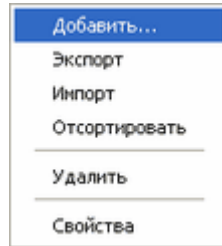
4.2.5.2

- \_\_\_\_\_ ;
- \_\_\_\_\_ ;
- \_\_\_\_\_ ;
- \_\_\_\_\_ ;

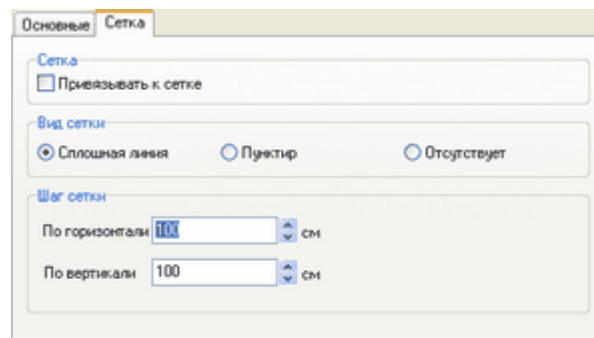


" " :  
(Ctrl+A).

( Del ).



( )



" "

XML (.fsa)

- Firesec (.fsa);
- AutoCad (.dxf).



(10, 25, 50, 100,

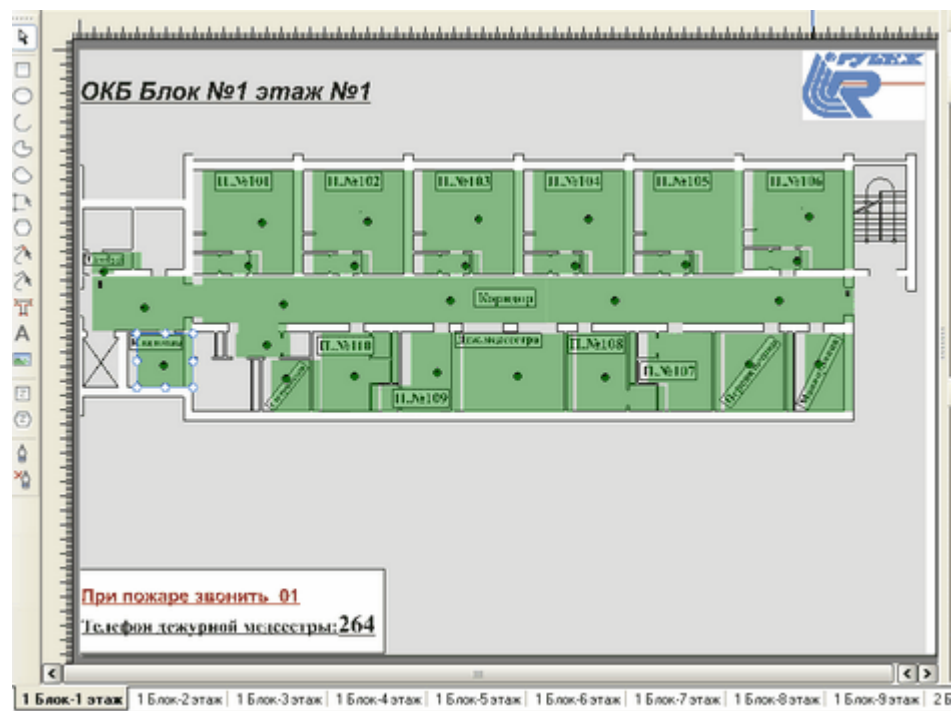
200, 400, 800, 1600, 3200, 6400, 10000, 20000, 40000);





( ) ( ) ( )

## 4.2.5.3



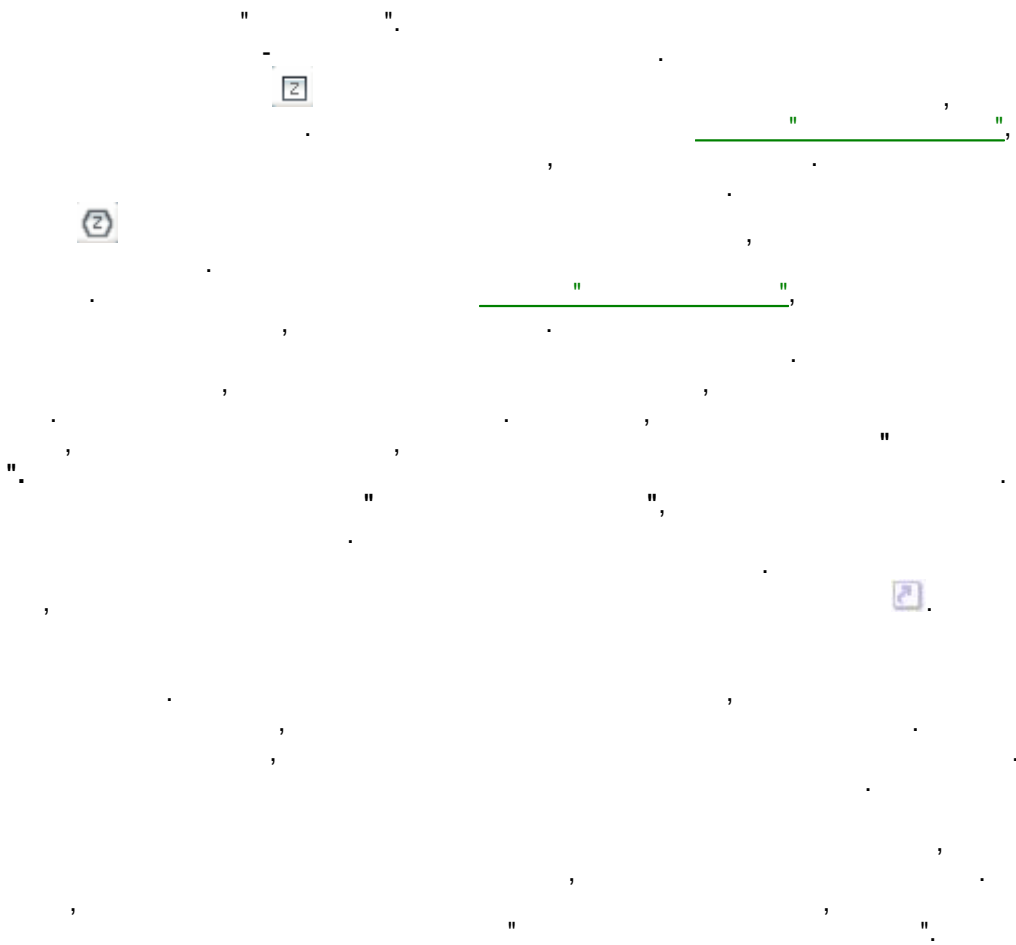
( )

" "

" " "

- 
- 
- 
-





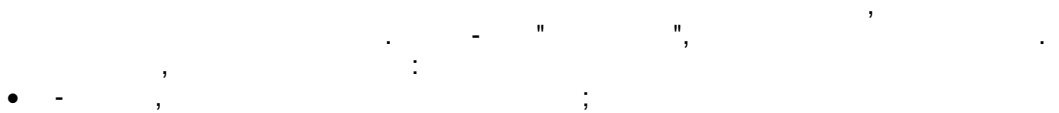
4.2.5.4

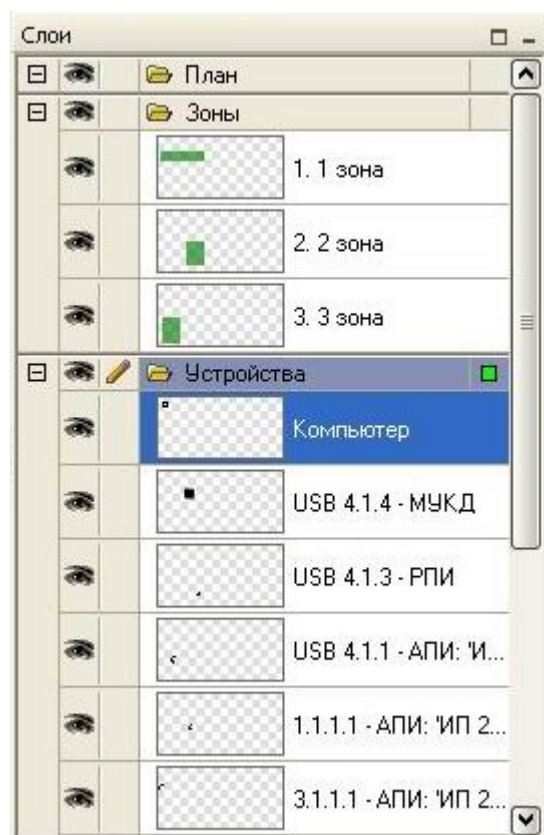
Позиция и размеры			
X:	24,33	Ш:	1,33
Y:	34,33	В:	1,33

- X:
- Y:

: X - 0, Y - 0.

4.2.5.5



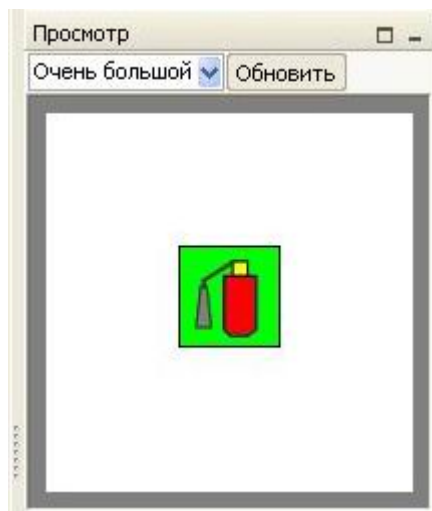


4.2.5.6



" "

4.2.5.7



" "

4.2.5.8



- 
- 

;

,

:

## 4.2.5.9

Формат фигуры: 442. Коридор-правое крыло

Зона

Выбор зоны

Коридор-правое крыло 442 [X] [v] [Новая]

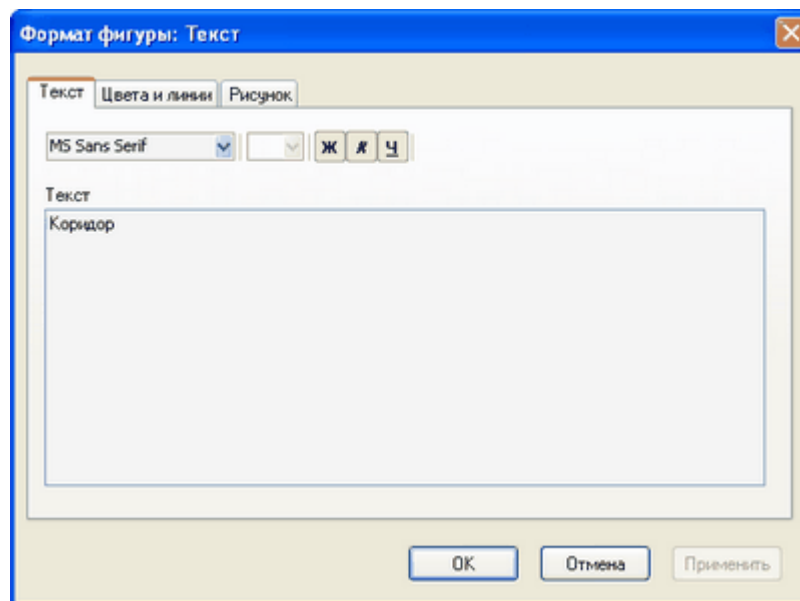
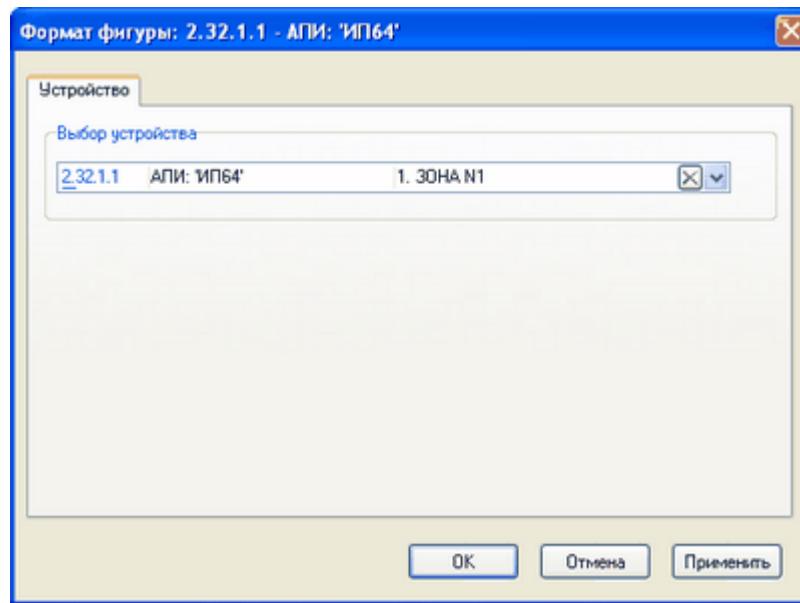
Свойства зоны

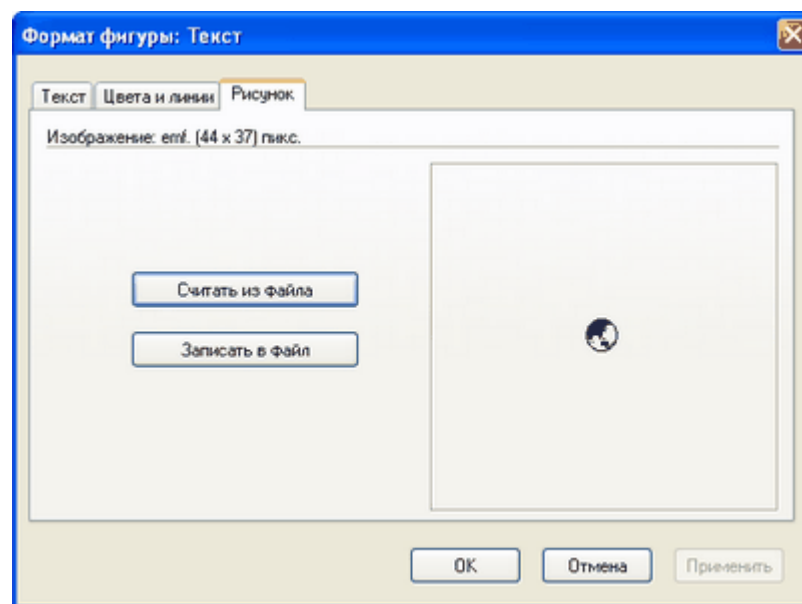
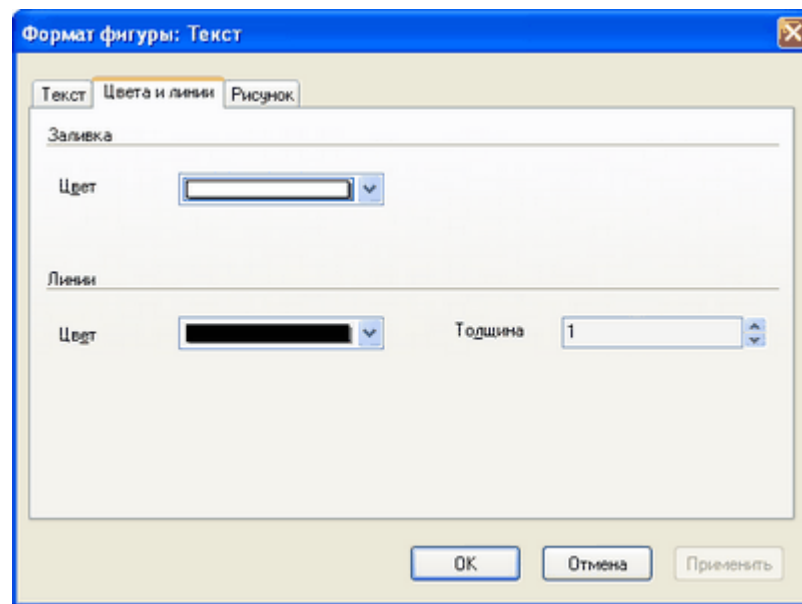
Номер зоны  
442 [Дополнительно]

Наименование  
Коридор-правое крыло

Примечание  
3 блок - 2 этаж

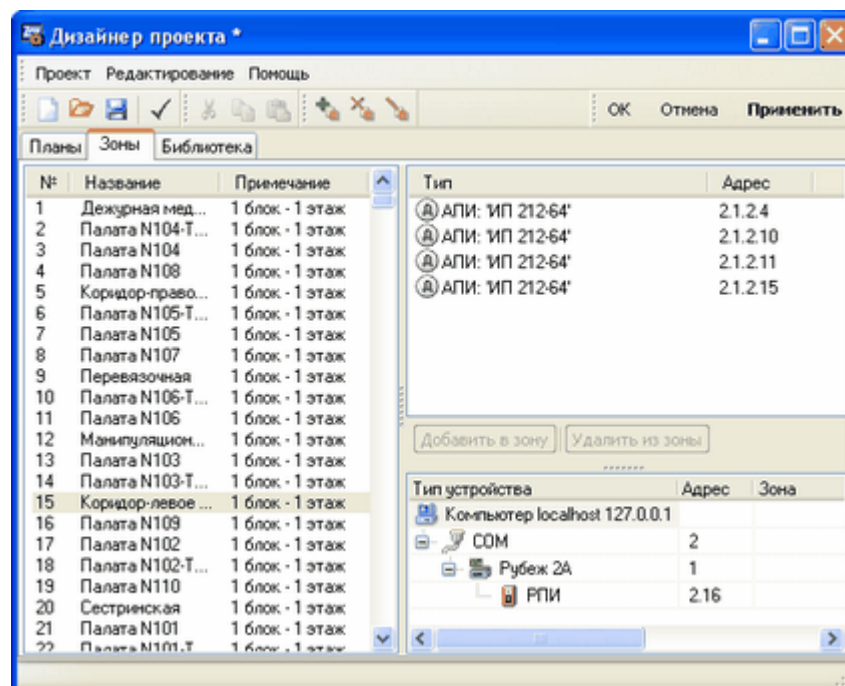
[OK] [Отмена] [Применить]



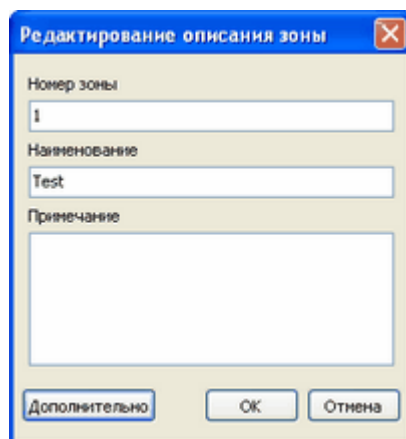


## 4.2.6

## 4.2.6.1



## 4.2.6.2



Редактирование описания зоны

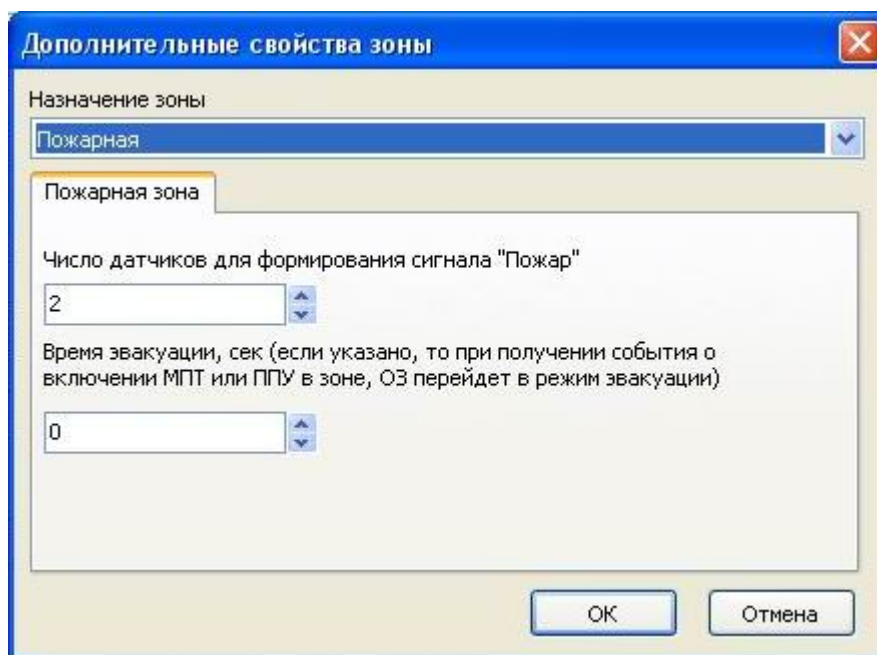
Номер зоны  
1

Наименование  
Test

Примечание

Дополнительно OK Отмена

20-



Дополнительные свойства зоны

Назначение зоны  
Пожарная

Пожарная зона

Число датчиков для формирования сигнала "Пожар"  
2

Время эвакуации, сек (если указано, то при получении события о включении МПТ или ППУ в зоне, ОЗ перейдет в режим эвакуации)  
0

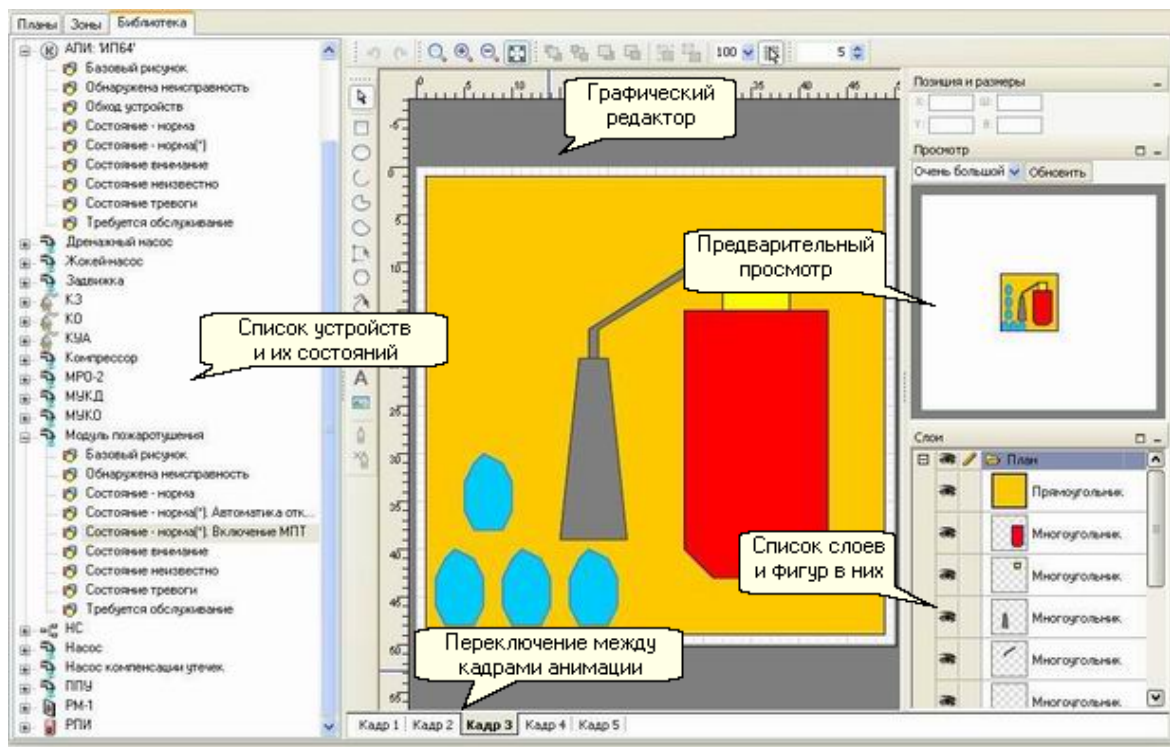
OK Отмена



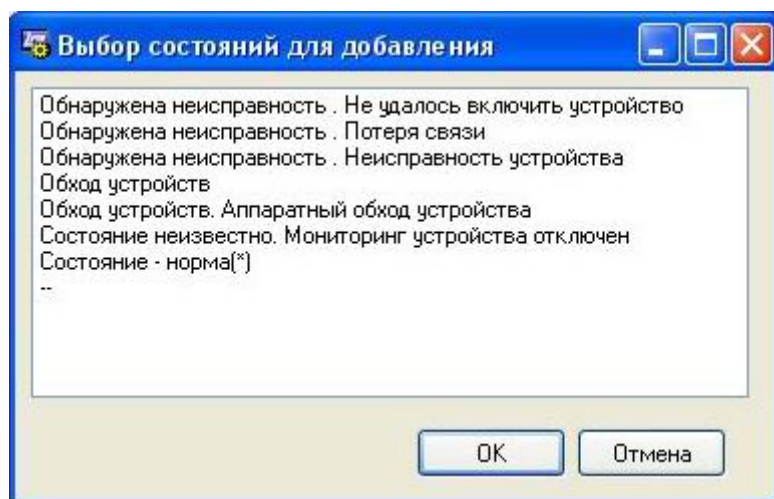
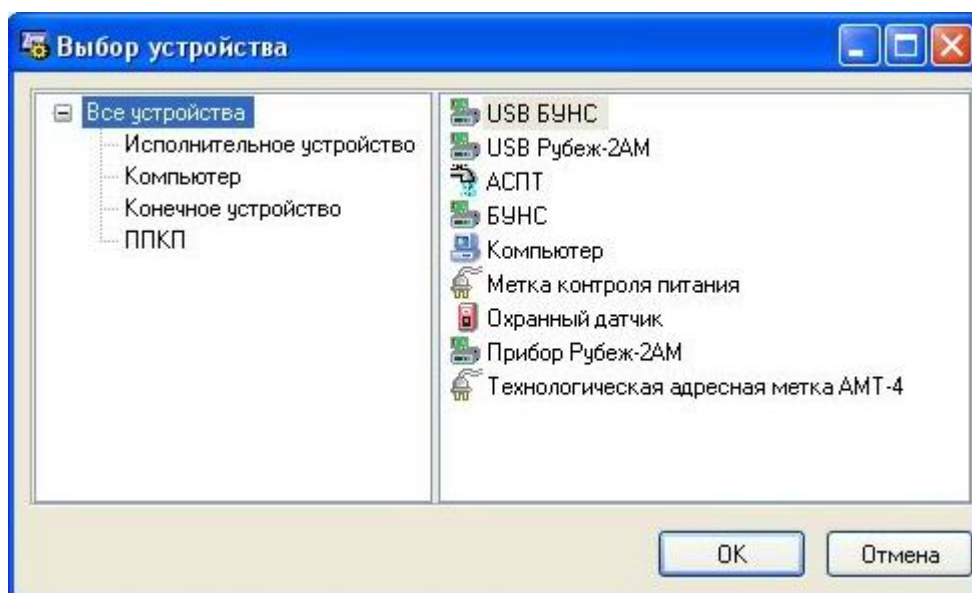
## 4.2.7

## 4.2.7.1

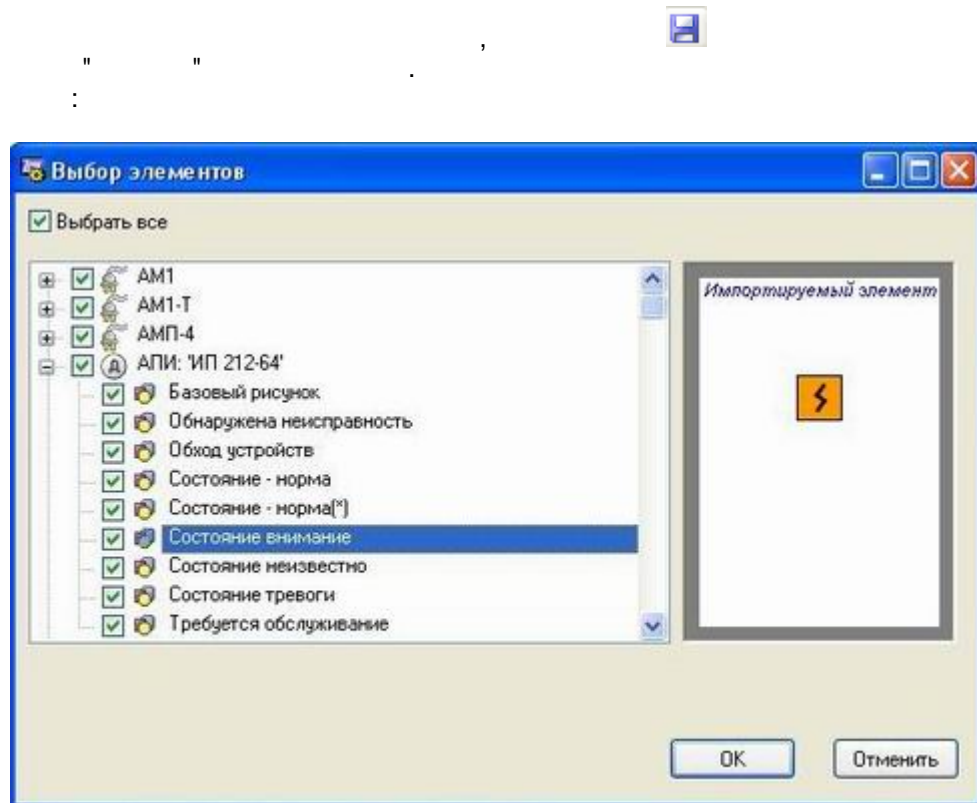
FireSec.



Новое устройство  
Добавить состояние  
Удалить



## 4.2.7.2



## 4.2.7.3

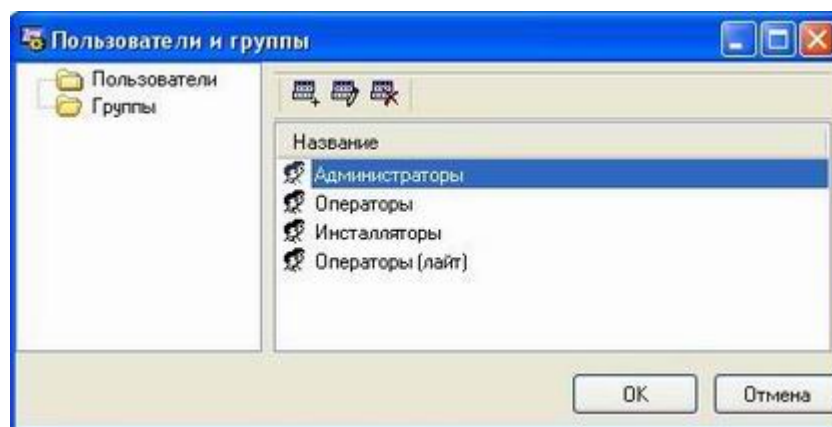
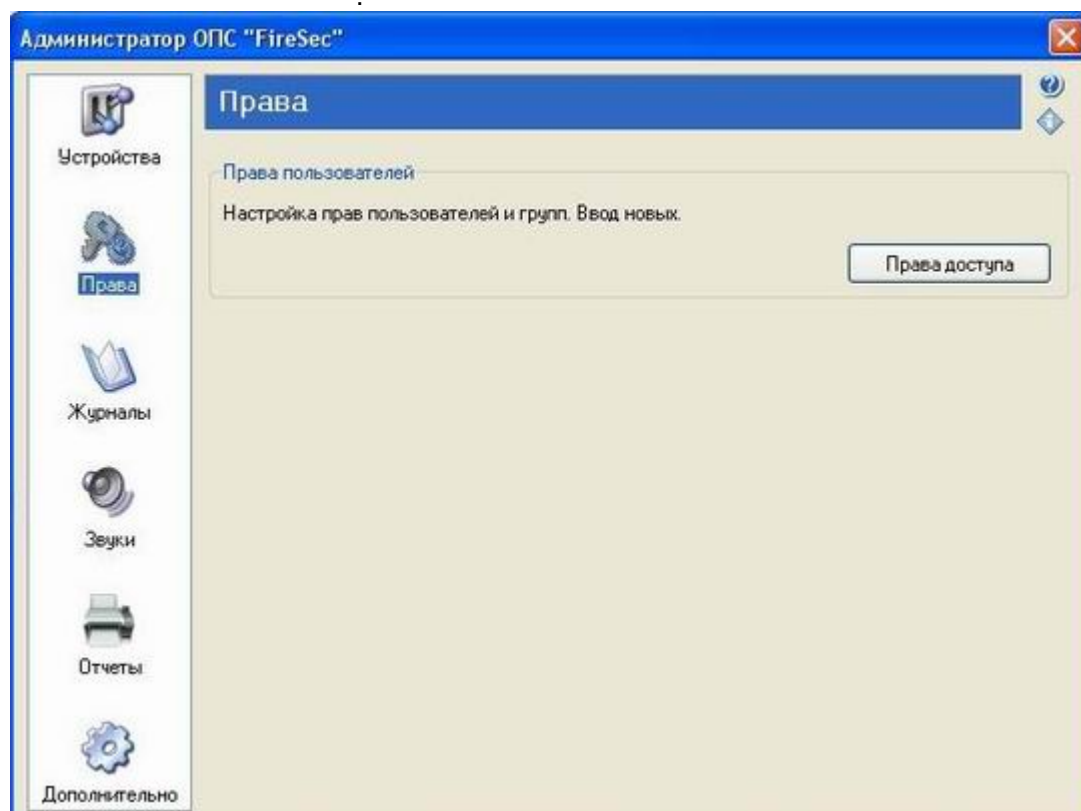


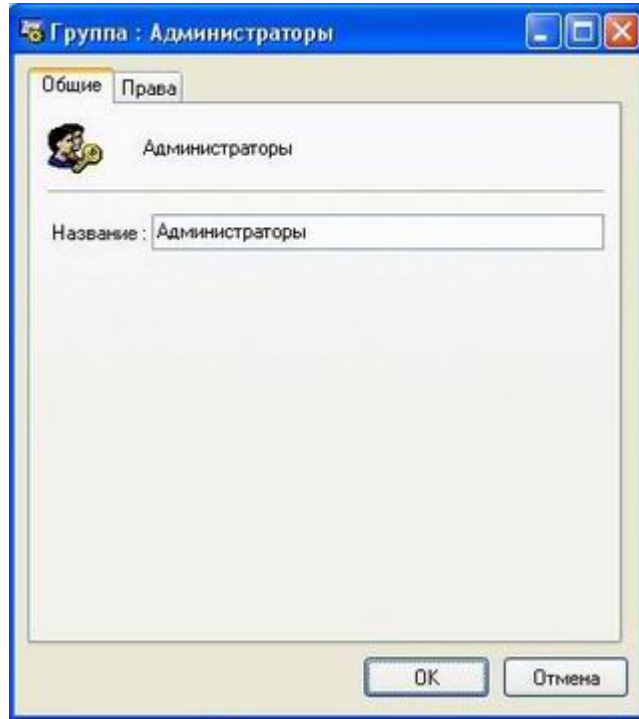
FLB.

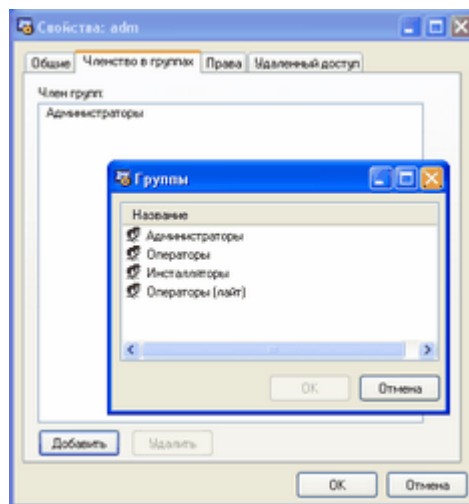
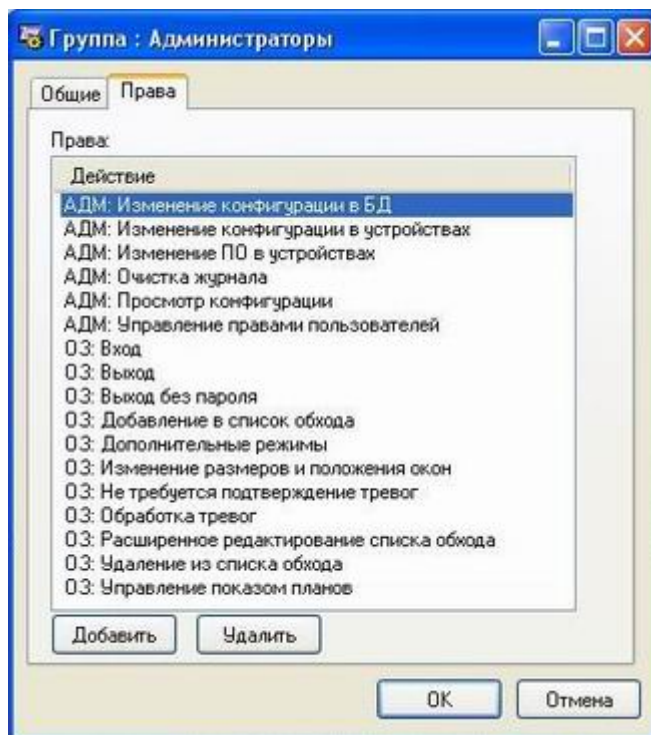
## 4.3

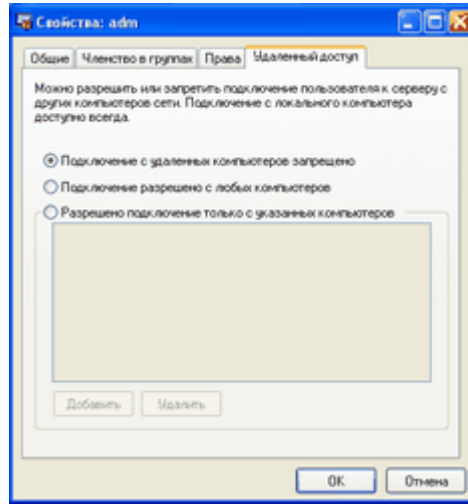
## 4.4

## 4.4.1

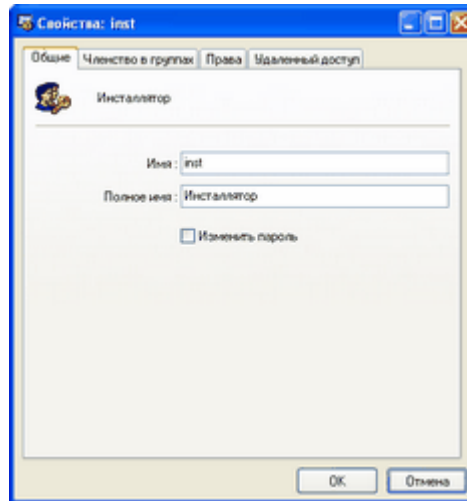


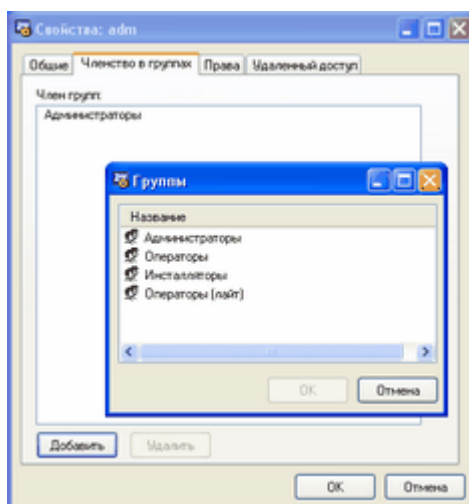
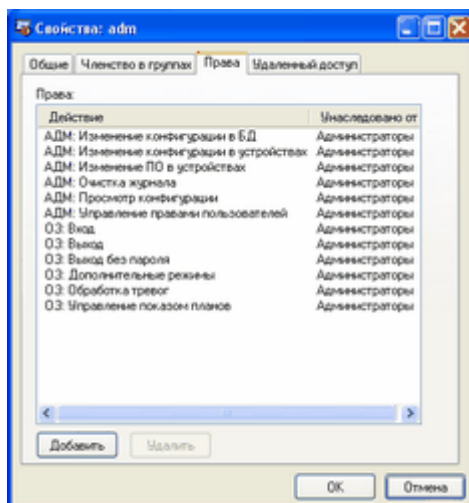




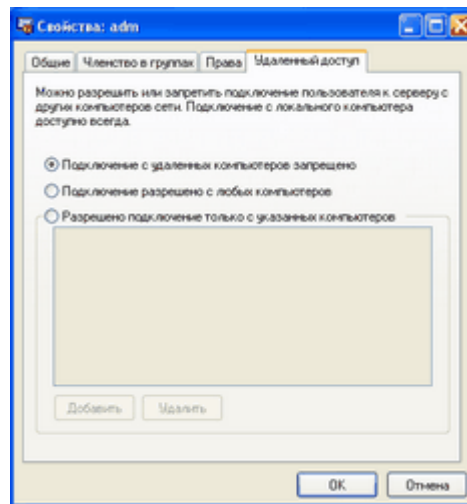


4.4.2

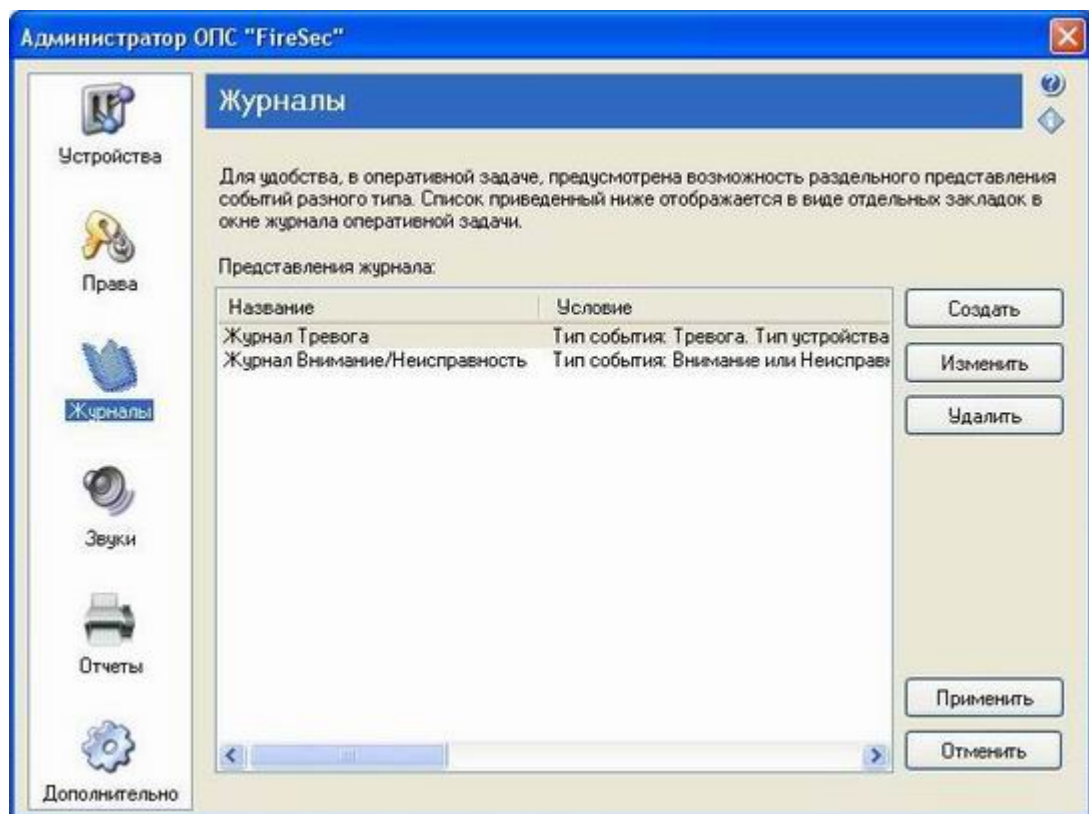


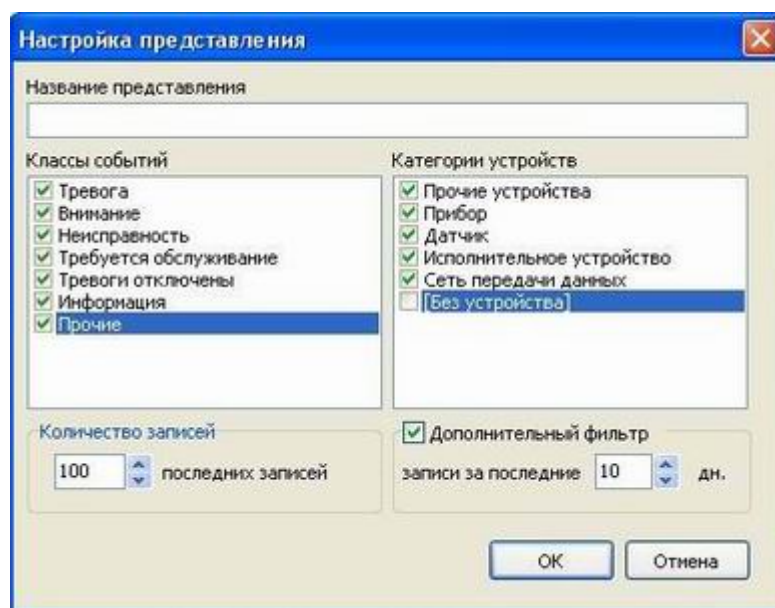






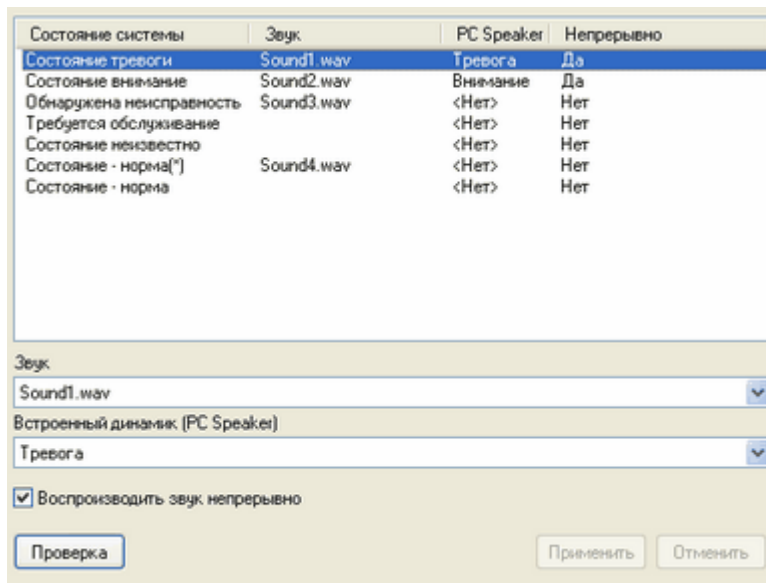
## 4.5





## 4.6

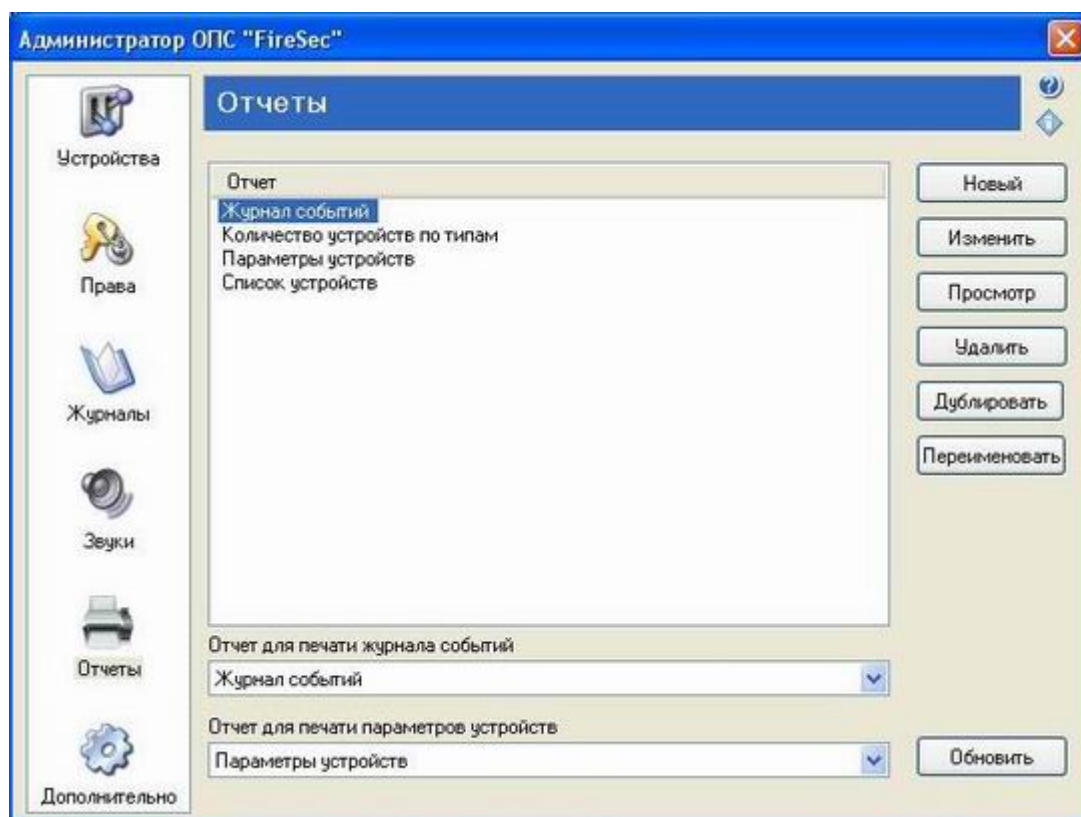
(PC Speaker),



Sounds;  
- Windows WAV;

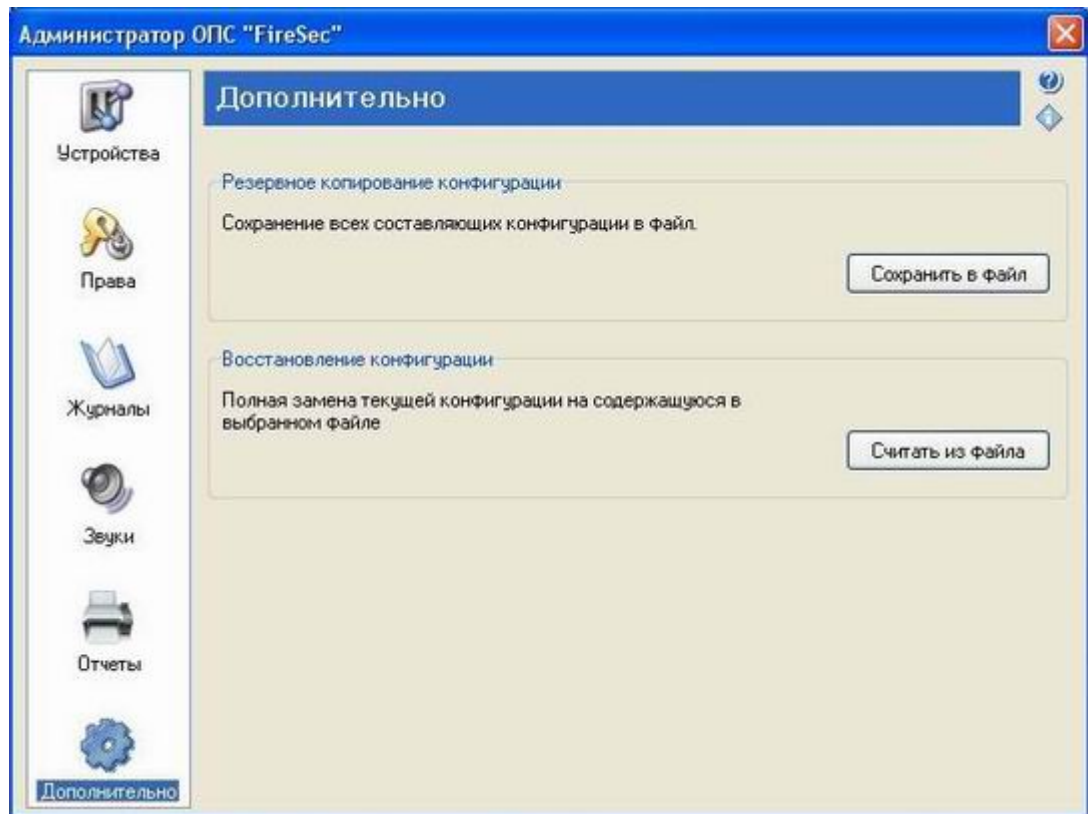
## 4.7

Reports.

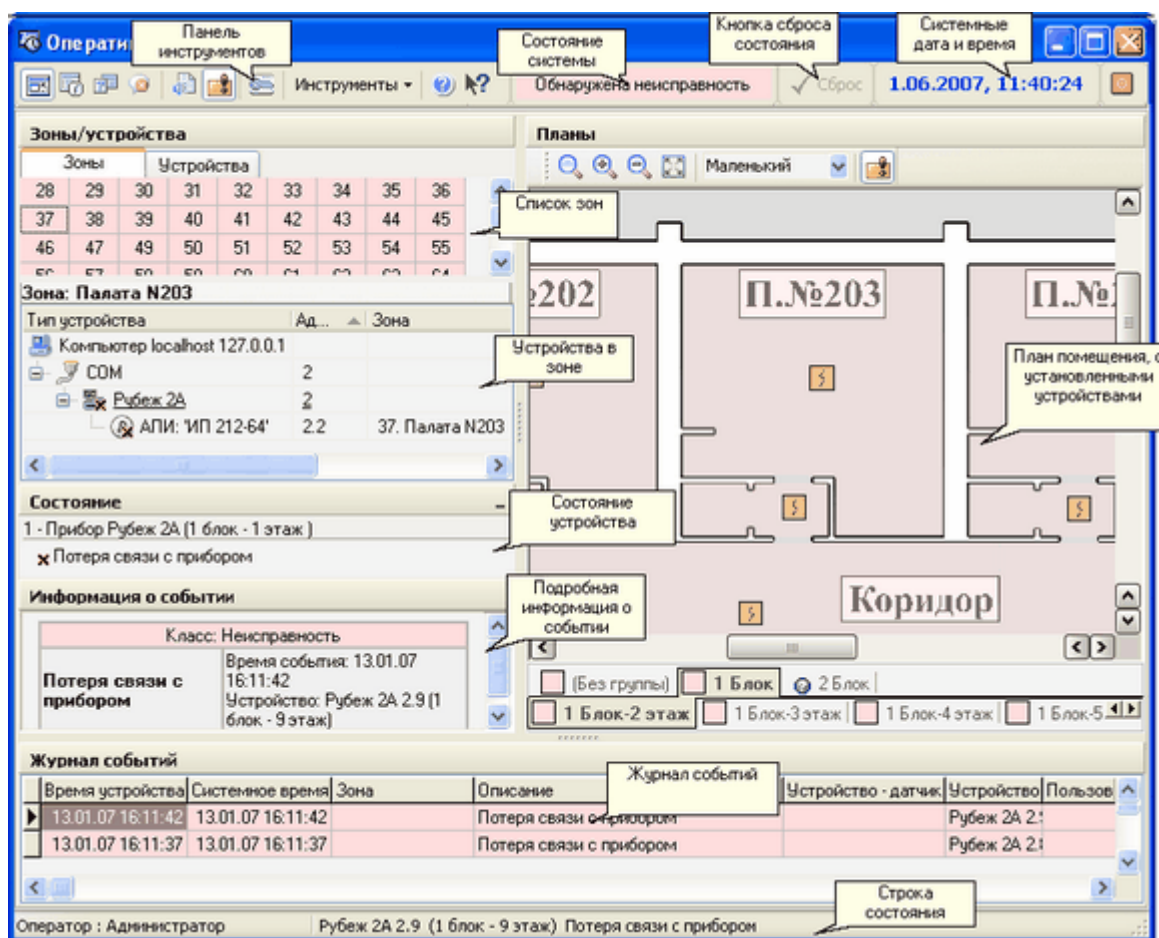


FastReport

## 4.8



5



6

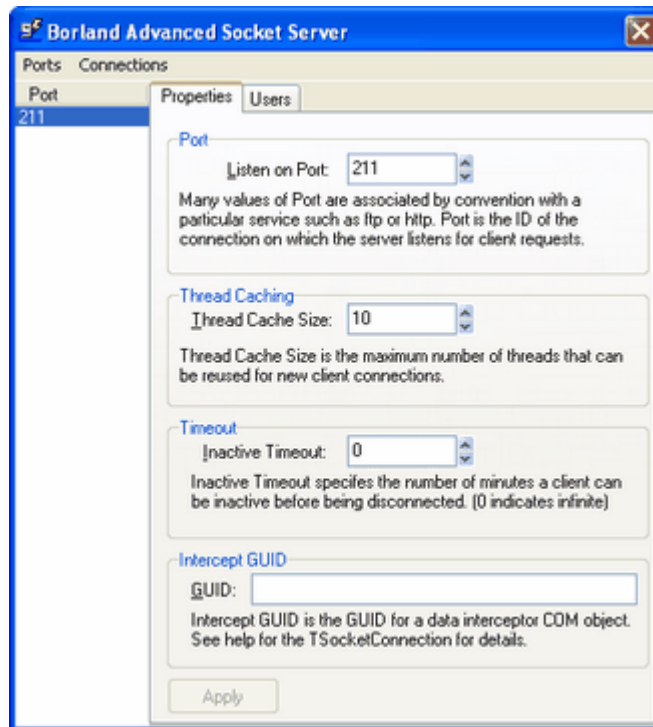
6.1

## 6.2

- 
- 
- ( )-







Properties

BSS - 211.

Users

## 6.4

(FS\_CLIENT.INI).

INI,  
[Server]

Sockets 1 0 Borland Socket Server 1, 1  
Host BSS, DCOM. LocalHost  
Port TCP DCOM - IP 211  
User BSS.  
Password  
SQL (config.cdb). SQL  
(FS\_SERVER.INI).  
INI, [Backup],  
Path  
AutoBackupDBEvery XXX .0 -  
AutoBackupCFGEvery XXX .0 -

### 6.5

#### 6.5.1

FireSec

- 500

COM, 2 -01 115200 / .  
COM (V1).

!!!  
) FIFO Rx FIFO Tx FIFO

COM ( / )- ( / ) RS-485.

USB -1/ -2 - RS-485,  
2 RS-485, -01. -1  
-1, -2 - " " -2.

RS-485.  
USB -1 -2,

( / )- ( / ) RS-485.

- 500 ( -10 - 1000

RS-485. 1 32.

-1 -4

- , , ,  
 - , , ,  
 , , ,  
 10 .  
 ;  
 - , , ,

6.5.2

- , , ,  
 - , , ,  
 :  
 - , , ,  
 , , ,  
 - 500 .  
 , , ,

6.5.3 COM (V1)

2 -10 . COM- , ,  
 , , ,  
 2 -01 2 10 9600 / .  
 COM (V2).  
 ) FIFO !!!  
 Rx FIFO Tx FIFO  
 :  
 - COM  
 ( / )- ( / ) RS-485.

6.5.4 COM (V2)

2 -01. COM- , ,  
 , , ,  
 2 10 2 -01 115200 / .  
 COM- (V1).  
 ) FIFO !!!  
 Rx FIFO Tx FIFO

COM-  
 ( / )- ( / ) RS-485.

6.5.5

USB

-1/ -2

RS-485, USB  
 -01. -1 RS-485, 2  
 2 " ", -2 -1, RS-485, -  
 RS-485.  
 USB  
 -1 -2,  
 ( / )- ( / ) RS-485.

6.5.6

-3

-3 RS-485 -2  
 -01 RS-202TD, LONTA-  
 202.  
 RS-485.

6.5.7

-4

-4 RS-485 -2  
 -01 NV2050, -2  
 GSM Navigard.  
 RS-485.

6.5.8

-10

-10

: 1000.  
 ( ),  
 ( )  
 ).

:  
- RS-485. 1 32.

6.5.9

-2

-2 -

- 212/101-64- 2R1, 212-64, 101-29- 3R1;  
- 513-11;  
- -1;  
- -1;  
- -1, -2.

: 500.

:  
- RS-485. 1 32.

6.5.10

-2

-2 -

: 500.  
/ /  
USB, COM- (RS-  
485). -2 USB, " " (RS-  
"COM (V2)" -2  
" " 2 " , -2  
USB. RS-485 -1/ -2,  
COM USB

! -2 COM , (  
) ,  
-2 USB -1/ -2.  
USB . USB

:  
- RS-485. 1 100.

6.5.11

-01

-01 - , : 500. ;  
 -2 , -01  
 USB, COM- -01 (RS-485).  
 " USB, COM- (RS-485), USB -01  
 " "COM (V2)" COM- (RS-485),  
 " -01" , -01 , RS-485  
 -1/ -2, USB.  
 COM USB  
 ! -01 COM , ( ;  
 ), , -  
 01 USB -1/ -2.  
 USB  
 . USB  
 :  
 - RS-485.  
 1 100.

6.5.12

- -1 -4 ;  
 :  
 - , ,

6.5.13

-1

« », -  
 :  
 - , -

6.5.14

-4

-  
-2  
-01.  
:  
,  
,  
- ,

6.5.15

-2

-  
:  
-2  
-01.  
:  
,  
,  
- ,

6.5.16

-  
,  
10 .  
:  
-

6.5.17

-1

-01 -1 - 2



Настройка включения по состоянию зон

состояние: Пожар	в любой зоне из	<Нажмите для выбора зон>	✕	Добавить
и				
состояние: Пожар	в любой зоне из	<Нажмите для выбора зон>	✕	
и				
состояние: Пожар	в любой зоне из	<Нажмите для выбора зон>	✕	OK
и				
состояние: Пожар	в любой зоне из	<Нажмите для выбора зон>	✕	Отмена
и				

## 6.5.18

Параметры задвижки

Концевые датчики (1-2)

Сдвоенный датчик

1. Нормально разомкнут

2. Нормально замкнут

Дополнительные датчики (3-4)

Муфтовые датчики

Датчики уровня

Отсутствуют

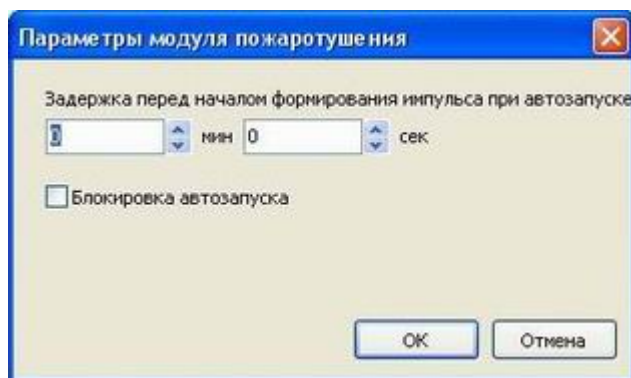
Действие при событии в зоне: Закрытие

Время хода, с: 0

OK Отмена

## 6.5.19

-1



## 6.5.20

## 6.5.21

## 7

- DCOM - Distributed Component Object Model, Microsoft,
- (TCP/IP) -
- -

- - , , , .
- - - , .
- - ( , , ).
- - - , - , -

8

- FS\_CLIENT.INI. Borland Socket Server. 211
- BSS). 211, BSS ( .
- Borland Socket Server, FireSec

>

<